

# Gelsendienste, Bauhof Adenauerallee Gelsenkirchen

## Kurzbeschreibung

Planung des Neubaus einer LKW-Halle mit Sanitär- und Umkleidebereichen für ca. 350 Mitarbeitende.  
Im Rahmen der Planung wurde ebenso die Umgestaltung des Wertstoffhofes betrachtet.

## Besonderheiten

Planung der Heizungstechnik inkl. Brauchwasserbereitung unter Beachtung der Bestandsanlage sowie Einsatz einer Wärmepumpe.

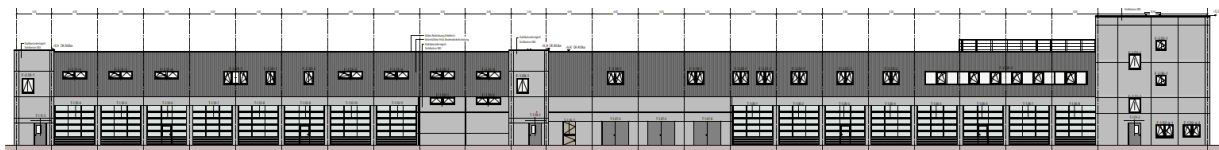
Planung einer Photovoltaikanlage.

Projektbezeichnung:	Stadt Gelsenkirchen
Art der Maßnahme:	Neubau
Auftraggeber:	Gelsendienste
Ort der Ausführung:	Gelsenkirchen, NRW

	SAN	HZ	RLT	SSA	FMT	FT	NA	GA
	1	2	3	4	5	6	7	8
Anlagengruppen nach HOAI:	✓	✓	✓	✓	✓	✓		✓

	GE	VP	EP	GN	AP	VV	MV	OÜ	OB
	1	2	3	4	5	6	7	8	9
Leistungsphasen nach HOAI:	✓	✓	✓	✓	✓	✓	✓		

Kosten KG 400	3,3 Mio. Euro brutto
Planungszeit:	08.2021 – 12.2022
Bauzeit:	noch unklar
Fläche:	ca. 2460 m <sup>2</sup>



Zeichnung erstellt von Ingenieurgesellschaft Nordwest, Oldenburg